

2022年
11月3日
木祝 雨天中止

のせでん第1木曜ハイキング

集合時間 9:30~10:30
集合場所 多太(たぶと)神社



源氏ゆかりの地を巡って山歩き
多太神社から舎羅林山・南尾根コース

距離 約6km 一般向き 街歩き・山歩き

能勢電鉄 平野駅 徒歩約5分

「のせでんハイキング」は事前申込不要・参加費無料です。表記の時間内に集合場所へお集まりください。順次スタートいたします。



参加スタンプ15コの方
ゴールで
Tシャツ交換予定
NEWデザインもあり!

スタンプカード
ゴールで配布!

のせでんハイキング

参加される方々へお願い

新型コロナウイルス感染拡大防止のため
体調のすぐれない方の参加はお断りします
また、ウォーキング中での大声やお互い
接近しての会話は出来る限り控えるよう
ご協力をお願いします

コースメモ

源満仲公ゆかりの多太神社を出発して見晴らしのいい猪名川堤防上をウォーキング! 左側にはこれから向かう舎羅林山が望めます。踏切を渡って進むと江戸時代の庄屋屋敷・東多田夢勝庵です。屋敷脇を進むとよいよ舎羅林山への山道。「しゃらりんの森」という里山活動エリア内のツツジの小径へ分け入り南側の稜線に上ると広大な眺望! そのまま尾根を伝いに上りきると舎羅林山の山頂です。少し下って展望の岩場で北側の山々の眺望を楽しんだら三ツ矢サイダー発祥の地を目指し新ルートで下山します。【トレッキングシューズがお勧めです】



国土地理院地図(電子国土Web)のデータを複製加筆

お問い合わせ(9:30~17:30 土日祝日を除く)
能勢電鉄ハイキング担当 072-792-7716

当日の決行・中止のお問い合わせ(午前7時以降)
応答専用ダイヤル 072-792-7227

協力:アサヒ飲料(株) 主催:能勢電鉄(株)

◎元氣な人であればどなたでも参加できます。ただし、健康状態のすぐれない方は参加をご遠慮ください。ご自分の体力、体調、**体温**をチェックされたうえでご参加ください。

◎小学生以下の単独参加と75歳以上の方の単独参加は原則ご遠慮ください。

◎参加者のけがや他に与えた損害などについては、当社は一切の責任を負いません。万一事故が生じた場合の費用は参加者負担となります。

◎係員の指示及び注意事項は必ず守ってください。

◎天候の急変等、主催者の判断によりコースを変更する場合があります。あらかじめご了承ください。

※持ち物…**マスク・携帯用消毒スプレー**・お弁当・飲み物・雨具・救急薬品等をご持参のうえ、集合場所へお越しください。

川西能勢口駅を
9時14分~
10時14分発
妙見口行きまたは日生中
央行きにご乗車
ください

新型コロナウイルスの感染拡大防止のため「中止」となる場合がございます。最新の情報は当社ホームページまたはお電話でご確認ください

舎羅林山 展望の岩場からの眺望



東多田夢勝庵（ひがしただ おしょうあん）

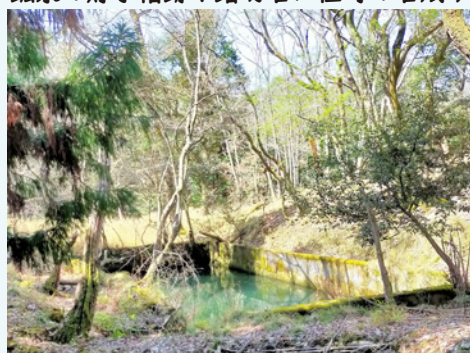


2017年川西市景観建造物に、2019年国の登録有形文化財に指定。猪名川東側にある集落の旧庄屋宅。主屋は敷地後方に南面して建つ。入母屋造棧瓦葺の平屋建て軒を出桁造とし、四周に廻した下屋上を塗込めて虫籠窓を穿つ。東に土間、西の前後に各3室を配し、前列上手



に座敷を設ける。伝統的な集落景観の核をなす大型民家。主屋、長屋門、蔵は江戸時代後期から明治時代に建設されたと推定される。

鉾泉の貯水槽跡や踏切名に往時の名残り



三ツ矢の塔と能勢電鉄最新鋭車両



のせてんトリビア
大正時代
サイダー工場
敷地へ乗り入れて
国鉄（現在のJR）前駅
まで運んでいた
んですよ！

