

**集合場所**  
スタート・ゴール  
あびこ道車庫  
スタート受付  
10:00~11:00  
ゴール受付  
12:00~15:30

朝日・あひさか  
**南北ウオーク**  
朝日新聞

**阪堺電車**  
4/9 土  
約12km

2022

あびこ道車庫を出発し、大和川北岸河川敷から浅香中央公園を通り、日本最古の観音霊場であるあびこ観音を訪れ、コースのほぼ中間地点である特典施設の「スギ薬局 住吉苅田店」でリフレッシュ!!「ちん電ゴマサブレ」など種類豊富な洋菓子を販売している地元で人気の「フローレンス」の前を通り、吾彦大橋を渡り堺市内へ。つつじの名所である「浅香山緑道」を通り、ゴールのあびこ道車庫へ戻るコースです。

日本最古の観音霊場とつつじの名所を訪ねる  
**あびこ観音と浅香山緑道を巡るコース**

●荒天の場合は、4月16日(土)に延期します

**予 告**

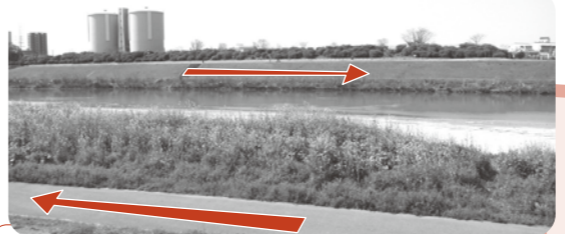


本堂の横には大きな錦鯉が泳いでいます



**あびこ観音**

(吾彦山聖観音寺) 日本最古の観音霊場です。「おんあらりきやそわか」と唱えてください。



復路コースの浅香山緑道を見る



**浅香山緑道**

旧浅香山浄水場に隣接し、約2500株のつつじの名所で「大阪みどりの百選」にも選ばれています

●最終パトロール通過予定時刻 15:00

**参加費**  
無料。ただし、交通費、弁当、拝観料などは参加者負担となります。(雨天決行、荒天延期)

**準備品**  
歩きやすい服装、弁当、飲み物、マスク、消毒液、雨具など。

かつての浅香谷(浦)と呼ばれた谷にあたり、古代から船が入ってくる入江でした



割引対象店舗  
**スギ薬局住吉苅田店**

マップ提示で  
**10%割引**

**ケーキ工房 フローレンス**

あびこ観音でも売られている「観音ゴマサブレ」一度ご賞味ください



**注**

突き当たりを右に高架をくぐる(車に注意)

**住吉苅田店 限定**

**スギ薬局クーポン**

当日のコースマップに記載します



南北ウオークの詳細は

**5/14 土** 北大阪急行 約8.5km 一般向き

四季折々の花や自然を楽しみながら  
**日本の歴史公園100選**  
服部緑地とその界隈を巡るコース

(集合場所) 東中央広場(北大阪急行 緑地公園駅下車 徒歩約10分) (受付時間) 午前10時~11時

何が当たるかはお楽しみ!  
**敢闘賞** 参加回数が多ければ、当選確率がアップします  
ゴール受付でお渡しする応募券で応募された方から抽選(2022年最終回終了後)で賞品をプレゼント!!

毎回抽選で当たる!  
**お楽しみ賞** 地元人気特産品

荒天の場合は、各開催日の翌週に延期します。  
※泉北回のみ翌々週になります。  
但し、新型コロナウイルス感染拡大等により、国・自治体よりイベント開催自粛要請等があった場合は、別途予備日を設定する予定です。詳しくは、南北ウオークHPなどでご確認ください。

**マスクをはずす場合は、他の参加者との距離を2メートルあけてください**  
新型コロナウイルス感染拡大防止にご協力をお願いします。

**参加条件**  
●健康状態のすぐれない方は参加をご遠慮ください。ご自分の体力、体調をチェックされた上でご参加ください。ただし、子ども(小学生以下)と75歳以上の方の単独参加はご遠慮ください。●37.5℃以上発熱が認められる場合や体調不良の方は、参加をご遠慮ください。●参加者のけがや他に与えた損害等については、主催者は一切の責任を負いません。●このウオーキングで主催者側が撮影した写真が報道、パンフレット等に掲載されることをご了承ください。●係員の指示、および注意事項は必ず守ってください。●天候の急変等、主催者の判断によりコースを変更することがあります。

**朝日新聞**

**池田泉州銀行**

参加番号

当日のコースマップに記載します

■主催/ 阪堺電気軌道・北大阪急行電鉄・泉北高速鉄道・大阪モノレール・水間鉄道・能勢電鉄  
■後援/ 朝日新聞社・朝日放送テレビ・日刊スポーツ・関西鉄道協会・歴史街道推進協議会  
■協賛/ 池田泉州銀行 ■協力/ スギ薬局