

2023年
8月25日
金 雨天中止

のせでんトワイライトハイキング

集合時間 17:00 ~ 18:00
集合場所 能勢電鉄 山下駅前

夕涼みを愉しみ清和源氏のご祭神に参拝
山下から猪名川溪谷・多田神社萬燈会コース

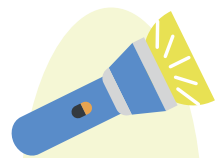
徒歩 集合時間は夕方です！ご注意ください！
距離 約6km 一般向き

「のせでんハイキング」は事前申込不要・参加費無料です。表記の時間内に集合場所へお集まりください。足元用ライト持参推奨

猪名川溪谷ラインを眺めながらウォーキング！



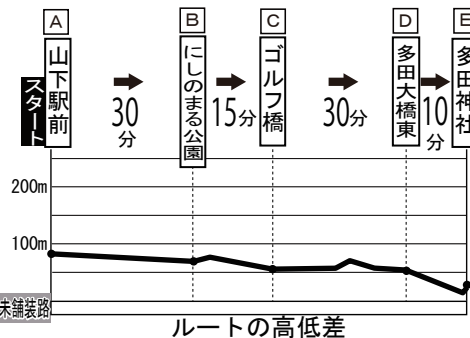
ゴミや空き缶は捨てないで必ず持ち帰りましょう！



溪谷沿いの道は薄暗いので足元 & 通行中の車から見えやすいよう懐中電灯等を使用しましょう
日の入時刻18:36頃

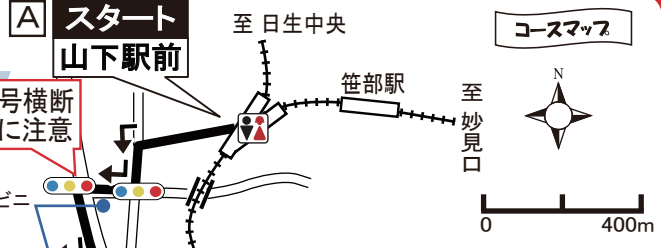


ゴールへショートカット
阪急バス移瀬 停から
阪急川西能勢口駅行き
多田神社下車
17:43 18:23
19:03 19:50
乗車時間 約3分
運賃 大人220円



ルートの高低差

- ご参加の際には、ホームページ等で最新の状況を確認してください。
 - ご自分の体力、体調を考慮された上でご参加ください。
参加者のケガや他に与えた損害などについては、主催者は一切の責任を負いません。
万一事故が生じた場合の費用は参加者負担となります。
 - 小学生以下および75歳以上の方の単独参加はご遠慮ください。
保護者及び付き添いの方（友人等）と一緒にご参加ください。
 - 係員の指示および注意事項は必ず守ってください。
 - 別行動をとられた場合は、のせでんハイキング参加に関係のない方といたします。
 - 緊急時は警察・消防署および近くのスタッフに連絡してください。
 - 天候の急変等、主催者の判断によりコースを変更することがあります。
- ※持ち物・・・行動食・飲み物・雨具・救急用品・懐中電灯など



コースマップ

ひとくちメモ

多田神社の萬燈会を目指して夕涼みのウォーキングを楽しみましょう。今年は山下駅前からスタートして素盞鳴神社、西畦野にしのみる公園を経て一庫大路次川沿いからゴルフ橋への溪谷沿いの道を進みます。たとえ猛暑の日でも木陰とせせらぎの音が涼しさを感じさせてくれるでしょう。車の往来に注意しながら車道沿いを進み多田大橋を渡ればゴールの多田神社はもうすぐです。【ウォーキングシューズがお勧めです】

清和源氏発祥の地 多田神社 萬燈会

御祭神 満仲公の命日に当たる旧暦8月27日に無数の燈火を神前に奉獻し御神慮を慰めます。毎年8月23日から27日までの期間中は20時30分まで開門しています。【多田神社HPより】



薄暗い道 見通し悪い 一列歩行車に注意
薄暗い道 一列歩行車に注意
信号横断車に注意
道幅狭い！ 一列歩行で車に要注意
連続して信号横断車に注意

ゴール受付は19時～20時まで

HOT NEWS
ゴールで景品交換はありますよ～！
オリジナルタオルも準備できました！



スタンプカードはゴールで配布予定

川西能勢口駅を
16時44分～17時44分
日生中央行きにご乗車ください



能勢電鉄 妙見線
10分間隔で運行

お問い合わせ (9:30 ~ 17:00 ※土・日・祝日は休み)
能勢電鉄ハイキング担当 072-792-7716
○当日の決行・中止のお問い合わせは (前日17時以降)
応答専用ダイヤル 072-792-7227
ホームページまたは、LINEで友だち登録して確認ください

主催：能勢電鉄(株) 協力：多田神社



ラインID検索 @657oriaf